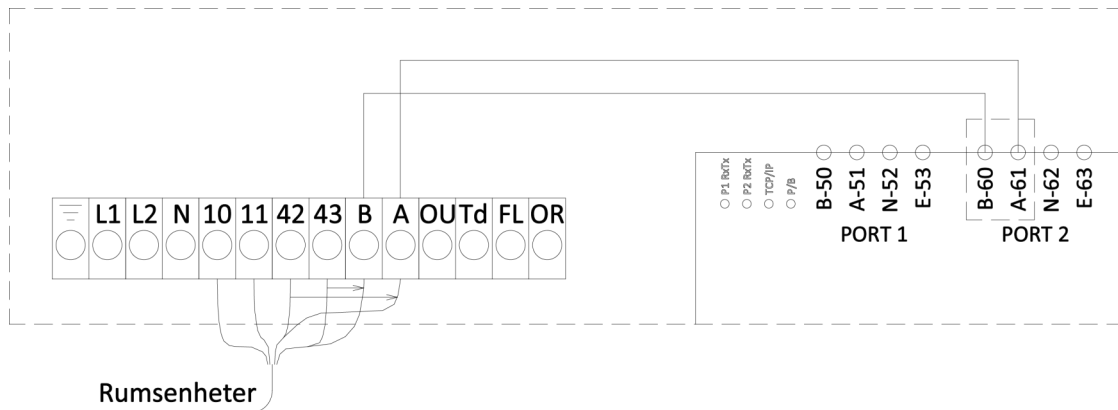


- Enheter utan TCP/IP port kan ej uppdateras till senare programvara än 1.3.
- Om programvaran uppdateras från version 1.2 eller tidigare behöver två kablar i värmeaggregatet flyttas enligt nedan.
- Om Rumsenheter visar XXXX efter uppdatering: Flytta kablar enligt nedan.

Kabel i plint 42 flyttas till plint A (används även till kommunikation med slavaggregat)

Kabel i plint 43 flyttas till plint B (används även till kommunikation med slavaggregat)



Tips:

Vid uppdatering av programvara återställs enheten till fabriksinställningar. Anteckna inställningar för de olika parametrarna i service-menyn.

Framförallt är inställningar för "H-parametrarna" viktiga att bevara.

Är du ansluten till webbtjänsten Leganet så kan detta enkelt göras med hjälp av skärmlappverkytyget på dator, telefon.

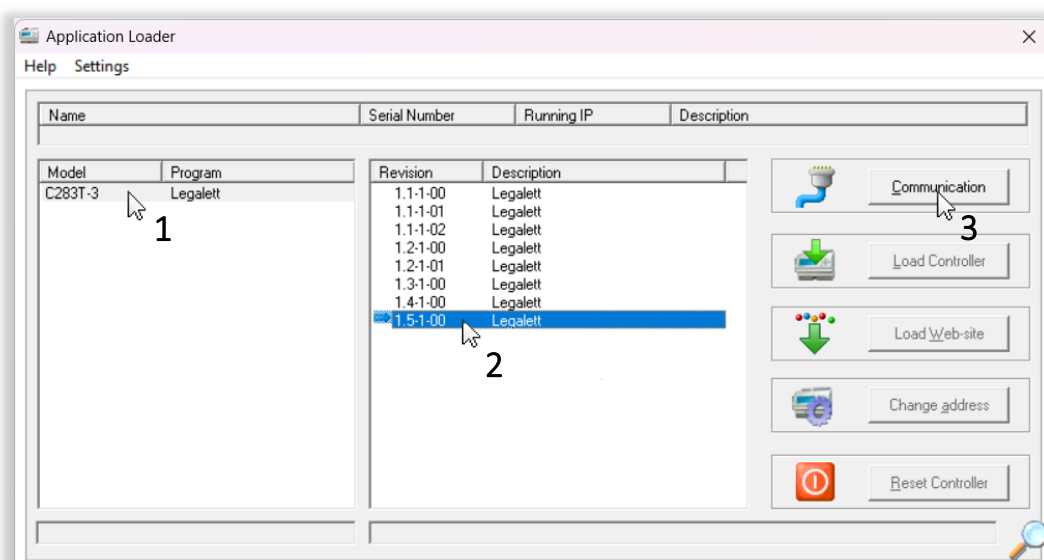
Skärmlapp från Leganet:

Parameter	Beskrivning	Värde	Fabriksinställning
I03	Utegivare ansluten till vilket aggregat	1	1
I04	Givare för extern värmekälla ansluten till vilket aggregat	1	1
I05	Ext. Värmekälla, Lägsta temp för drift	40 °C	40 °C
I06	Ext. Värmekälla, Högsta temp för drift	110 °C	110 °C
I07	Ext. Värmekälla, Hysteres högsta temp till återstart	40 °C	40 °C
I08	Ventilmotion	På	På
I09	Ventilmotion, Öppningstid för ventil	5 min	5 min
I10	By-Pass (vattenkrets)	På	På
I11	By-Pass, Öppningsgrad för ventil	10 %	10 %
I15	Regulatorns P-värde	20	20
I16	Regulatorns I-tid	1 dygn	1 dygn
H01	Värmare 1 styrs av rumsenhet	1	1
H02	Värmare 2 styrs av rumsenhet	2	2
H03	Värmare 3 styrs av rumsenhet	3	3
H04	Värmare 4 styrs av rumsenhet	3	4
H05	Värmare 5 styrs av rumsenhet	5	5
H06	Värmare 6 styrs av rumsenhet	6	6
H07	Värmare 7 styrs av rumsenhet	7	7
H08	Värmare 8 styrs av rumsenhet	7	8
H09	Värmare 9 styrs av rumsenhet	9	9
H10	Värmare 10 styrs av rumsenhet	9	10
H11	Värmare 11 styrs av rumsenhet	10	11
H12	Värmare 12 styrs av rumsenhet	11	12
H13	Värmare 13 styrs av rumsenhet	13	13
H14	Värmare 14 styrs av rumsenhet	14	14
H15	Värmare 15 styrs av rumsenhet	0	15
H16	Värmare 16 styrs av rumsenhet	15	16

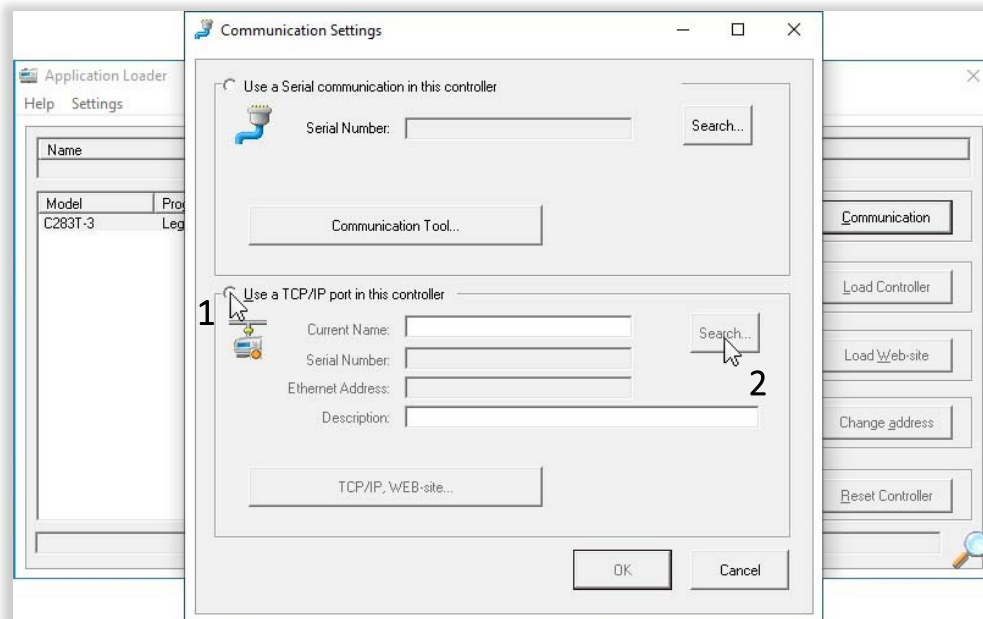
PC-programmet:

Använd en Windows-pc

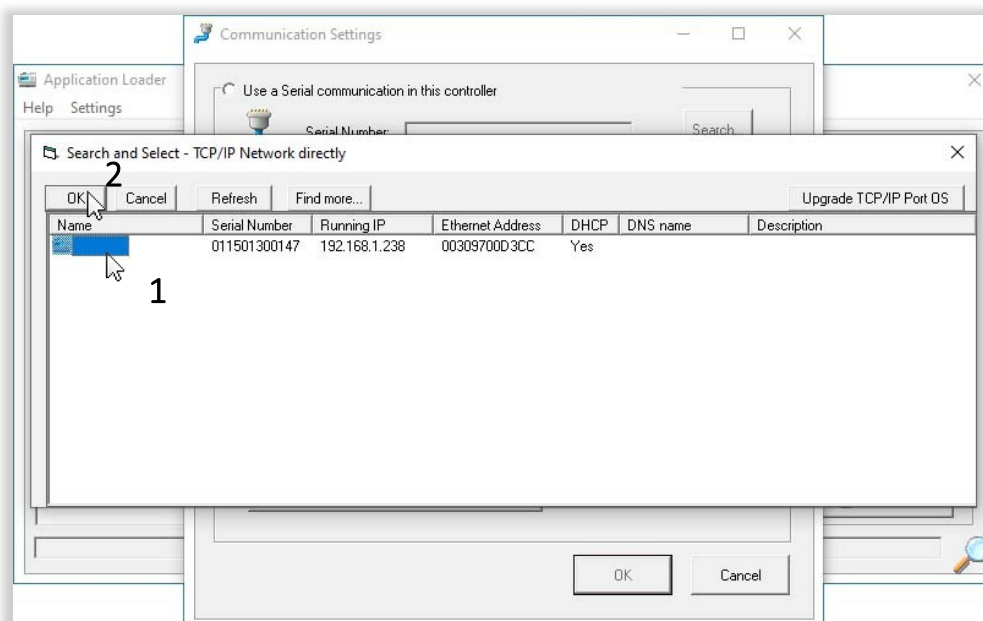
1. Kör "ApplicationLoader Legalett 1.5-1-00 build 88.exe"
Följ anvisningarna för att installera programmet.
2. Kör Application Loader.exe
Detta startar uppdateringsprogrammet. Finns inte programmets ikon på skrivbordet? Skriv "applic...." i sökrutan så dyker det upp där.
3. Anslut värmeaggregatets styrenhet.
Använd vanlig nätverkskabel mellan styrenhetens TCP/IP-port och dator/router.
Eventuell router är givetvis den samma som datorn är ansluten till.
4. Markera alternativen i programfönstret enligt bild nedan samt tryck på knapp "Communication"
Välj 1.5-1-00 (pil 2).



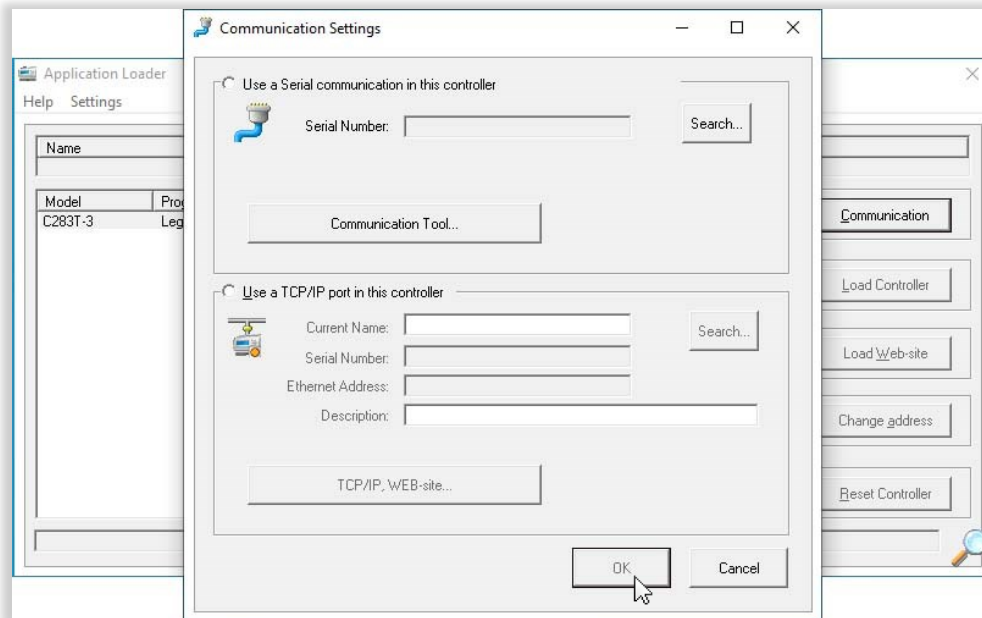
6. Välj "Use a TCP/IP port in the controller" och tryck sedan "Search"



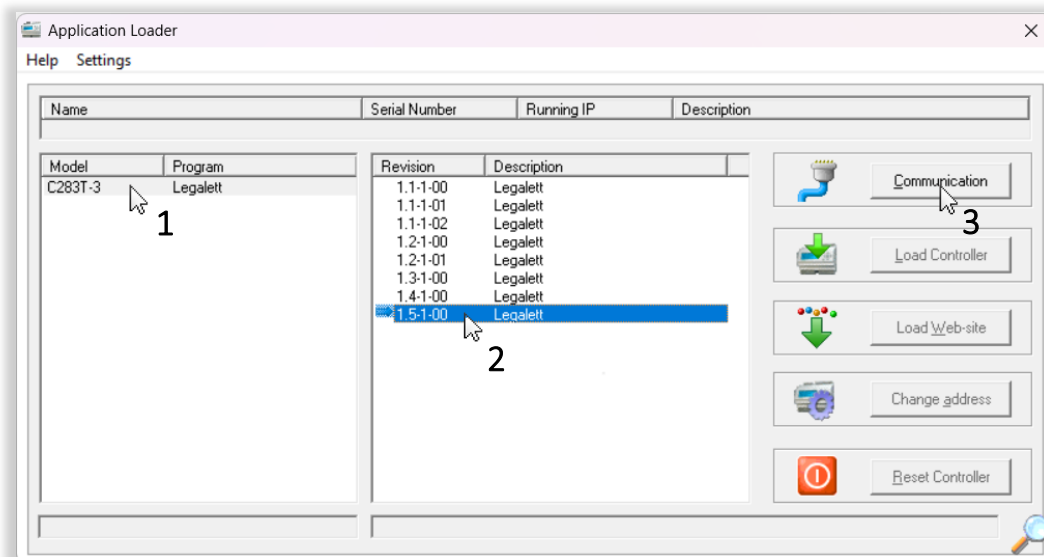
7. Värmeaggregatets styrenhet ska dyka upp i nästa fönster.
Markera och tryck sedan "OK"



8. I bilden nedan visas enhetens serienummer "011501300147" (exempel). Serienumret krävs för att ansluta enheten till Leganet. Om detta önskas, anteckna!
9. Tryck "OK"



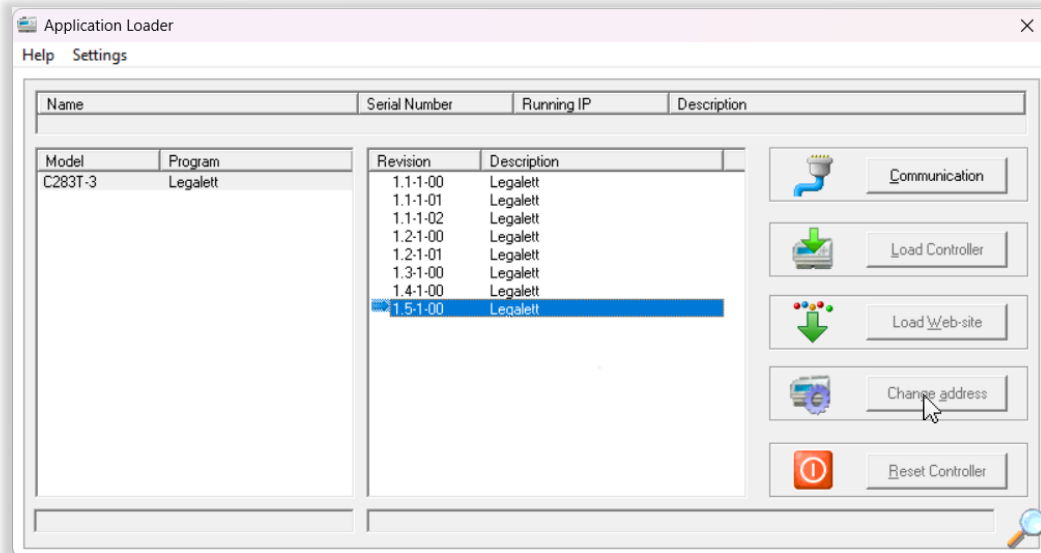
10. Tryck "Load Controller"
Den nya programvaran kommer nu att laddas in i styrenheten. Beroende på hur gammal förgående mjukvara är kan även enhetens operativsystem komma att uppdateras. Tryck "OK" för detta.



11. Aggregat är nu uppdaterat! Om fler aggregat (slavar) är kopplade till den nu uppdaterade mastern, fortsätt till punkt 12. Annars kan Application Loader kan nu stängas. Värmesystemets konfiguration blir återställd till fabriksvärden. H-parametrarna i servicemenyn kan behöva kofigureras enligt systemritningen. Se manual för värmesystemet. OBS! Kör under några omständigheter INTE resetkommandot "RST" i servicemenyn.

12. Upprepa punkt 6-9, Nätverkskabeln skall fortsatt vara kopplad till Aggregat 1.

13. Tryck "Change address"

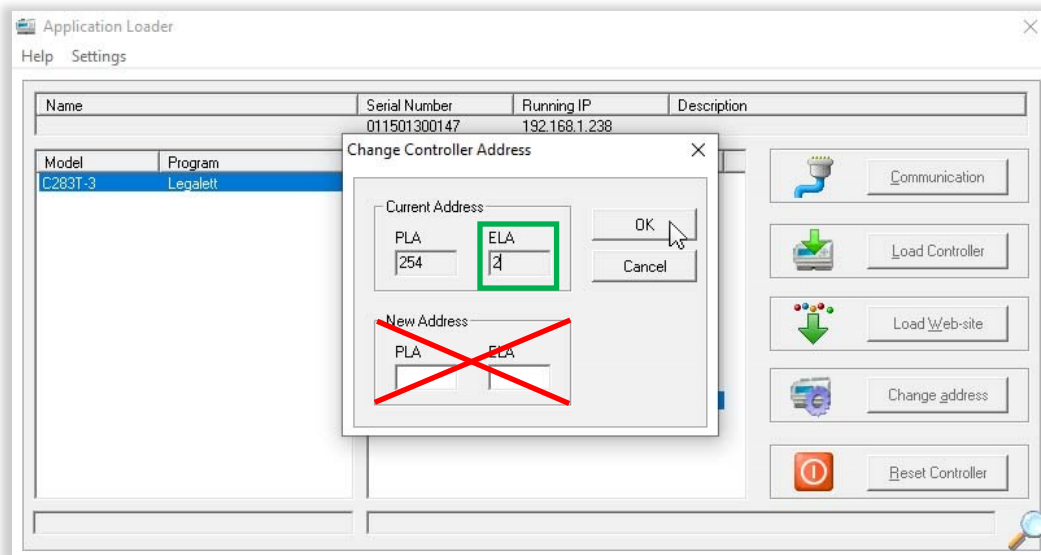


14. Ändra ELA-adress

ELA-adressen anger vilket aggregat programvaran skall laddas till.

1 är mastern som redan är färdig, 2-5 är slavarna. Skriv rätt siffra för det slavaggregat du nu ska uppdatera i ELA-rutan.

Tryck sedan "OK"



15. Återgå till punkt 10 "Load Controller"

Slav-aggregaten kommer att ta betydligt längre tid att uppdatera jämfört med master-aggregatet.